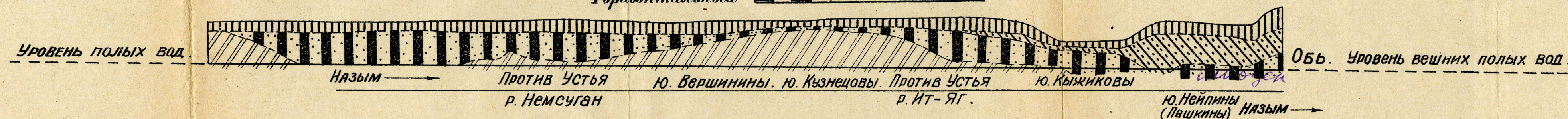
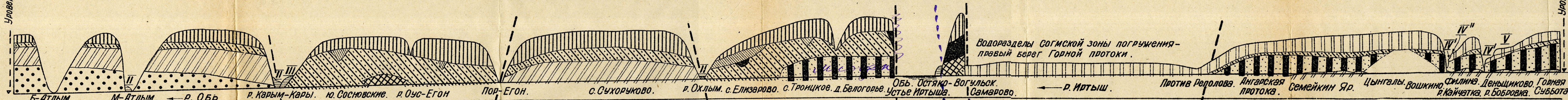


ГЕОЛОГИЧЕСКИЙ ПРОФИЛЬ ПРАВОГО БЕРЕГА НАЗЫМА ОТ ЮРТ СЫНК-КУРТ ДО УСТЬЯ.

Масштабы: Вертикальный 1:2000 (0, 20, 40, 80, 120 м)
Горизонтальный 1:20000 (0, 10, 20 км)



ГЕОЛОГИЧЕСКИЙ ПРОФИЛЬ ПРАВЫХ БЕРЕГОВ ОБИ ОТ БОЛЬШОГО АТЛЫМА И ИРТЫША ДО ГОРНОЙ СУББОТЫ.



УСЛОВНЫЕ ОБОЗНАЧЕНИЯ.

Речные террасы - I (пойма), II, III, IV, V.

Покровные делювиальные суглинки водоразделов возраста IV террасы (зона вюрма I) и подстилающие их около рек аллювиоделювий (слоистые суглинки) и аллювий (речные пески и озерные осадки).

Покровные делювиальные суглинки водоразделов возраста V террасы (зона вюрма II) и подстилающие их около рек аллювиоделювий (слоистые суглинки) и аллювий (речные пески и озерные осадки).

Вюрм II, морены и другие ледниковые образования, около границы оледенения у Самарова переслоенные с речными песками в древнем русле Оби.

Последледниковые (и водноледниковые) осадки, - слоистые суглинки, глины и пески, иногда ленточные.

Межледниковые ресс-вюрмские и межрессские опоки (морские ингрессии).

Ресс, - подошковые (и межподошковые) ледниковые валунные и речные пески, супеси, суглинки и глины, большей частью темнотурьезные плотные грубые слабоструктурные супеси (на Иртыше структурные суглинки). Почти все породы в той или иной мере гумусированы и обтопкованы потвообразованием в межледниковые эпохи.

Миндель и частично миндельресс, - речные пески с слоями глин, с растительными остатками, с галькой валунами в основании и низы террасовых векипационных с НСГ суглинков.

Миоцен, - пратобольская свита, - палеовые пылеватые ксеротермические породы и коричневатобуроватые полосчатые („бурундугные“) ленточные водноледниковые слоистые тонкопестанистые супеси.

Олигоцен, - малоатлымская кварцевые пески.

Сбросы в рыхлых породах, отражающие складки в породах основания.