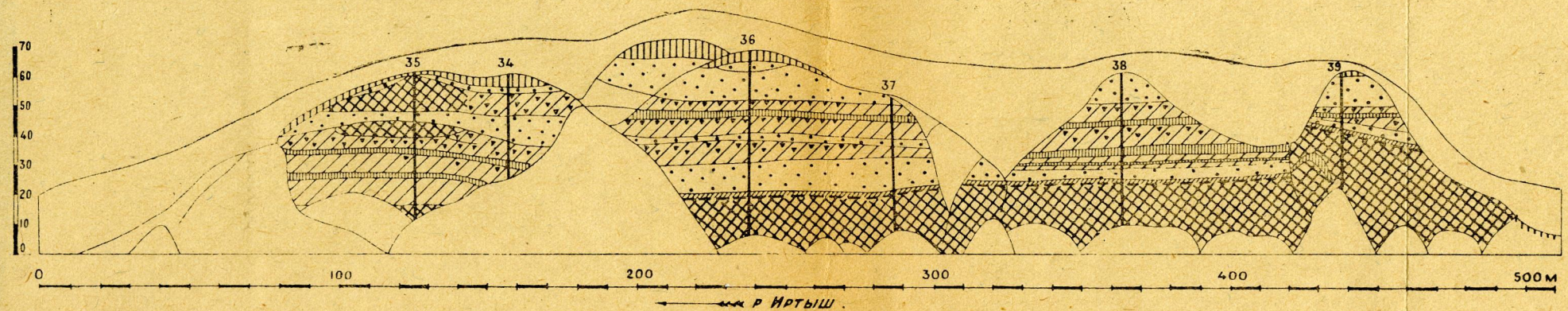


СХЕМАТИЧЕСКАЯ  
ЗАРИСОВКА ОБНАЖЕНИЯ ПРАВОГО БЕРЕГА ИРТЫША  
ПО ДОРОГЕ ИЗ САМАРОВА В ОСТЯКО-ВОГУЛЬСК.

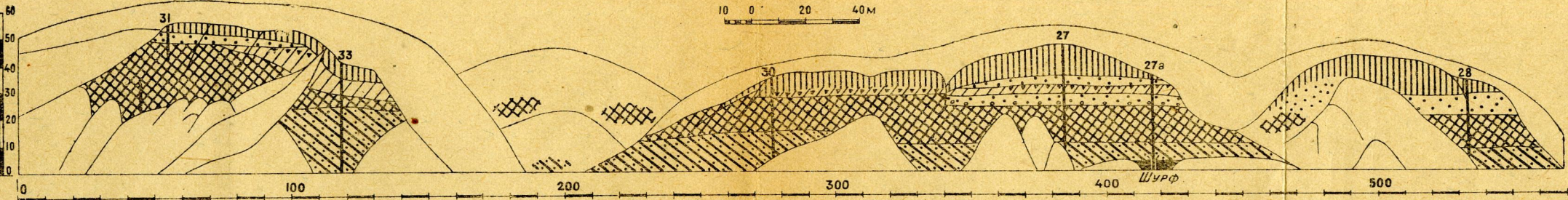
10 0 20 40 м



- УСЛОВНЫЕ ОБОЗНАЧЕНИЯ.**
- Суглинки делювиальные лёссовидные и подстиляющие и г. аллювиально-делювиальные суглинки и супеси, иногда с валунами - возраста террасы IV - вюрм II - вюрм III.
  - Пески речные - вюрм II.
  - Водноледниковый слабослоистый нанос, большей частью суглинки с валунами - вюрм II.
  - Морены - вюрм II.
  - Пески с галькой и валунами - вюрм II.
  - Диатомит (рисс-вюрм).
  - Песок глауконитовый - рисс-вюрм.
  - Опоки и опоковые породы - рисс-вюрм.
  - Оползни и оплывины.
- 34-39. Номера разрезов.

СХЕМАТИЧЕСКАЯ  
ЗАРИСОВКА ОБНАЖЕНИЯ В СЕЛЕ САМАРОВЕ  
(ПРАВЫЙ БЕРЕГ ИРТЫША).

10 0 20 40 м



- УСЛОВНЫЕ ОБОЗНАЧЕНИЯ.**
- Суглинки делювиальные лёссовидные, внизу слоистые аллювиально-делювиальные с супесями, местами слабовалунными, - возраста IV. Террасы (вюрм II - вюрм III).
  - Пески речные и водноледниковые, местами с прослоями суглинков и глин - вюрм II.
  - Водноледниковый нанос - неяснослоистые суглинки слабовалунные - вюрм II.
  - Морена - неравномерного состава большей частью суглинки с валунами - вюрм II.
  - Опоки и опоковые породы - рисс-вюрм.
  - Подповерхностные водноледниковые и речные оплывины, грубые супеси, реже суглинки и пески с валунами; прослойки опоковидных пород - рисс II.
  - Обопокованные гумусированные пылеватые суглинки - межрисские.
  - Оползни и оплывины.
- 27-33. Номера разрезов.